

## REGIONE PIEMONTE

PROVINCIA DI TORINO

## COMUNE DI PEROSA CANAVESE

Indagine geologica relativa alla variante al P.R.G.C.

L.R. 5/12/1977 n°56 e s.m.i.

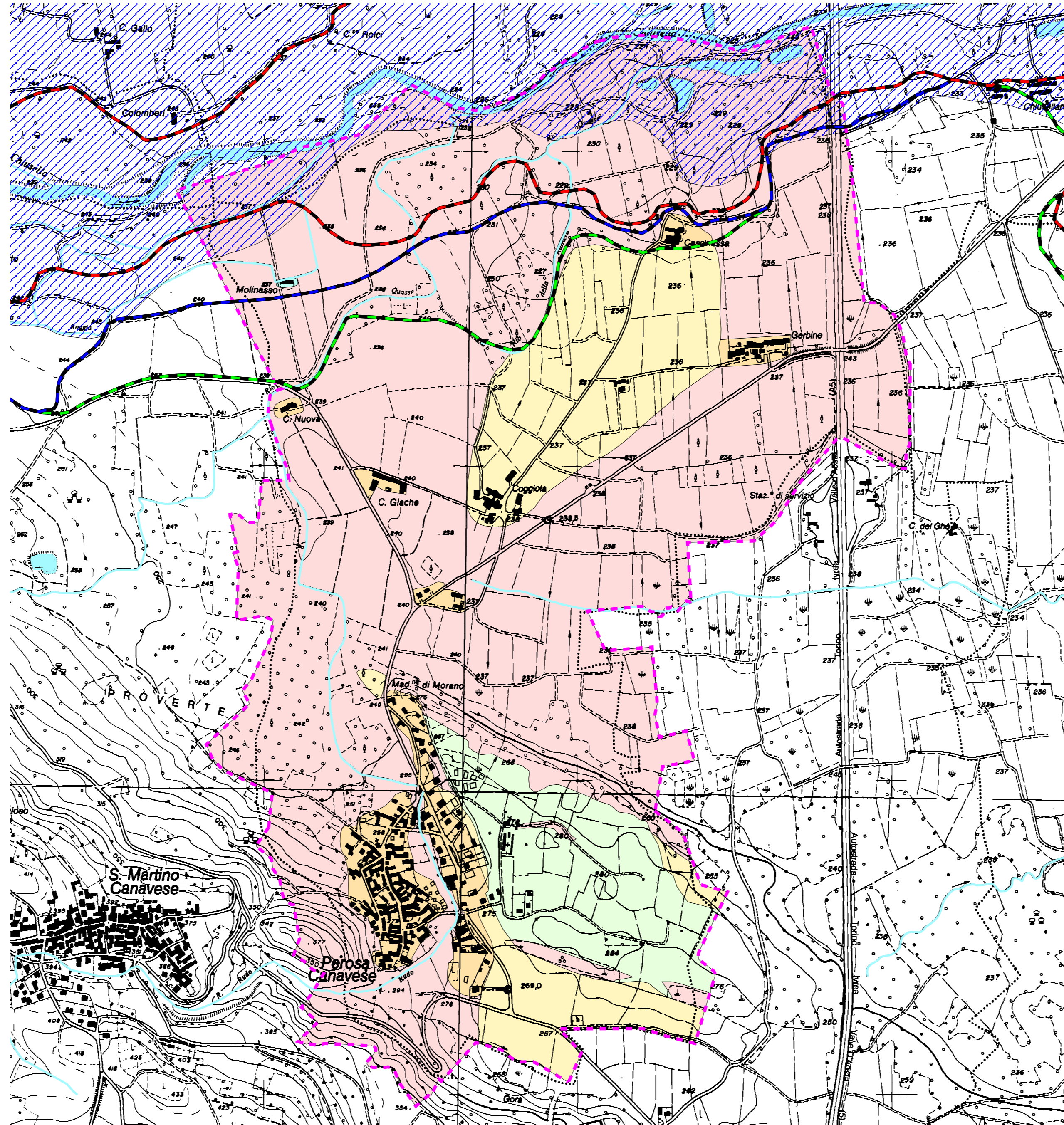
Committente: COMUNE DI PEROSA CANAVESE

### CARTA DI SINTESI DELLA PERICOLOSITA' GEOMORFOLOGICA E DELLA IDONEITA' ALL'UTILIZZAZIONE URBANISTICA SCALA 1:10.000

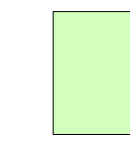
ALLEGATO N°6/1 ALLA RELAZIONE GEOLOGICO-TECNICA

STUDIO GEOLOGICO  
Dott. Nicola Lauria  
Via Casale n.11F  
10015 Ivrea (TO)

Prima versione : **Maggio 1998**  
Aggiornamento : **Gennaio 2003**



## LEGENDA



CLASSE I: Porzioni di territorio dove le condizioni di pericolosità geomorfologica sono tali da non porre limitazioni alle scelte urbanistiche; gli interventi sia pubblici che privati sono di norma consentiti nel rispetto delle prescrizioni del D.M. 11/3/88



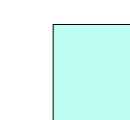
CLASSE II: Porzioni di territorio nelle quali le condizioni di moderata pericolosità geomorfologica possono essere superate o minimizzate a livello di norme di attuazione ispirate al D.M. 11/3/88 e realizzabili a livello di progetto esecutivo, esclusivamente nell'ambito del singolo lotto edificatorio o dell'intorno significativo circostante.



CLASSE IIIa: Porzioni di territorio inedificate che presentano caratteri geomorfologici o idrogeologici che le rendono inidonee a nuovi insediamenti.



CLASSE IIIb2: Porzioni di territorio edificate nelle quali gli elementi di pericolosità geologica e di rischio idrogeologico sono tali da richiedere interventi di riassetto territoriale a tutela del patrimonio urbanistico esistente. Nuove costruzioni saranno ammesse solo a seguito dell'attuazione degli interventi di riassetto e dell'avvenuta eliminazione e/o minimizzazione della pericolosità.



CLASSE IIIb3: Porzioni di territorio edificate nelle quali gli elementi di pericolosità geologica e di rischio idrogeologico sono tali da richiedere interventi di riassetto territoriale a tutela del patrimonio urbanistico esistente. A seguito della realizzazione delle opere di riassetto sarà possibile solo un modesto incremento del carico antropico. Da escludersi nuove unità abitative e completamenti.

### Delimitazione delle Fasce Fluviali del Fiume Dora Baltea

Adottate con delibera del Comitato Istituzionale n. 19 del 26/04/2001.



Limite fascia A



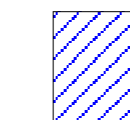
Limite fascia B



Limite fascia C



Confine comunale



Area inondabile in caso di crollo o sorpasso della Diga di Gurzia  
(da Mappa Sperimentale di vulnerabilità in caso di alluvione indotta da crollo e manovra degli organi di scarico dighe della Regione Piemonte)

Estratto della Carta Tecnica della Regione Piemonte Scala 1:10000 (Anno rilievo : 1988 - I principali edifici di recente costruzione sono stati aggiunti manualmente)



Scala 1:10.000